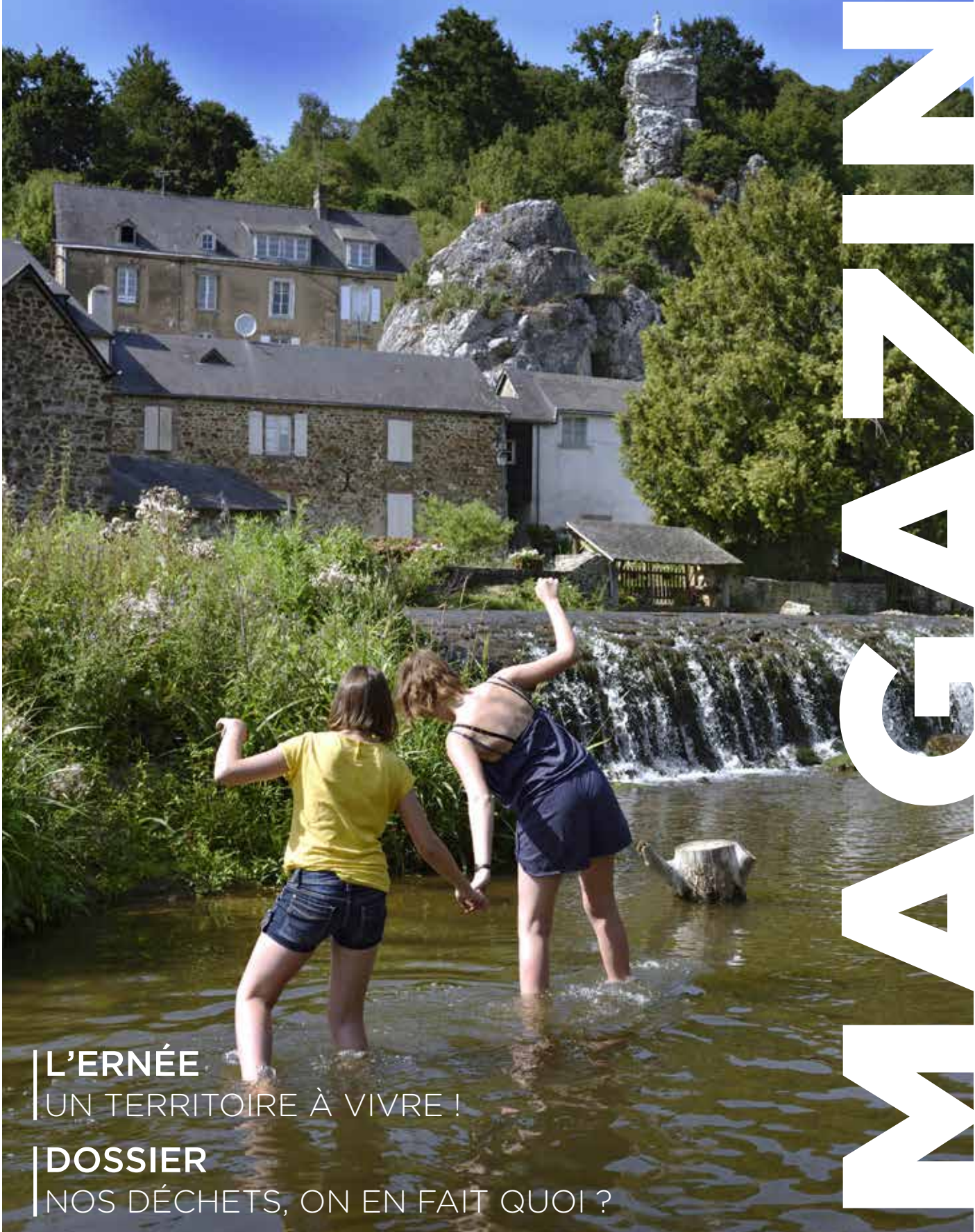


# L'Ernée

COMMUNAUTÉ DE COMMUNES

MAGAZINE



**L'ERNÉE**  
UN TERRITOIRE À VIVRE !

**DOSSIER**  
NOS DÉCHETS, ON EN FAIT QUOI ?

Vous découvrez aujourd'hui le nouveau format du magazine de la Communauté de communes. Une enquête récente menée auprès des conseillers municipaux a fait apparaître le magazine de la Communauté de communes comme le premier support de communication et d'information de notre institution.

La Communauté fait de plus en plus partie de votre quotidien, de celui de vos enfants, de nos aînés. La dynamique de notre territoire mérite d'être mise en lumière.

C'est l'esprit de ce nouveau format qui ambitionne de rapprocher les citoyens de la vie publique.

Il s'accompagnera à la rentrée d'un tout nouveau site internet, dont vous avez, en exclusivité, les premières images. Ce nouveau site internet sera aussi l'occasion d'augmenter la digitalisation de vos démarches administratives, pour celles et ceux qui ne peuvent se déplacer dans les services communautaires. La digitalisation de nos services ne signifie pas la disparition des accueils physiques ! Nous connaissons la difficulté d'accès aux démarches numériques pour certains et nous resterons engagés à accompagner des publics les moins à l'aise avec les outils informatiques.

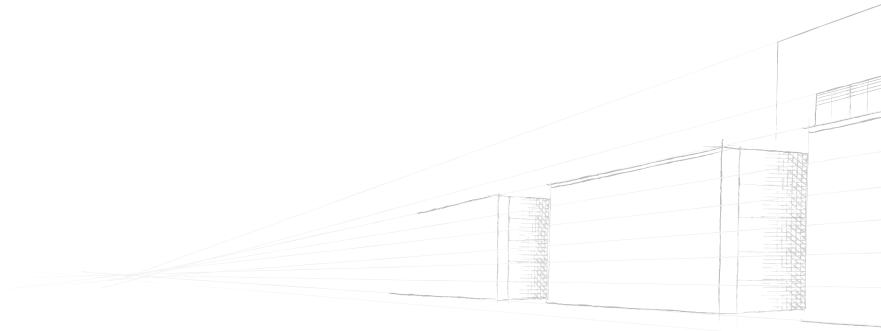
Depuis une année maintenant, les nouvelles équipes municipales et communautaires ont démarré un nouveau mandat qui nous amènera jusqu'en 2026. La construction du projet de territoire poursuit son chemin avec la validation de la feuille de route par le Conseil communautaire le 5 juillet dernier. A partir de la rentrée, vous deviendrez acteur de ce projet de territoire avec l'organisation de séquences de travail ouvertes à tous. Surveillez bien les canaux d'information pour participer à la construction du projet communautaire, de votre projet de territoire.

Ce magazine annonce l'arrivée de la période estivale et la reprise, tant attendu, des animations sur notre territoire. Après plus d'une année de restrictions, espérons pouvoir retrouver nos moments de convivialité, de vivre-ensemble, si essentiels à la dynamique de notre territoire de l'Ernée.

Je vous souhaite un très bel été à tous,  
Bonne lecture.



Le Président  
Gilles LIGOT



# SOMMAIRE

## 04 L'ERNÉE EN ACTION

- Venue de la ministre
- Spectacles
- Réseau Lecture
- Ecole de musique
- RAM : formation
- Animations nature
- Animations scolaires

## 06 L'ERNÉE EN CHANTIER

- MSP d'Ernée
- Entreprise TIM
- Entreprise ELEKTO
- Atelier service d'eau
- Fonderie
- Réseaux eau et assainissement

## 08 ILS FONT L'ERNÉE

- Karim KOHIL et  
Géraldine COUTHARD

## 09 DOSSIER

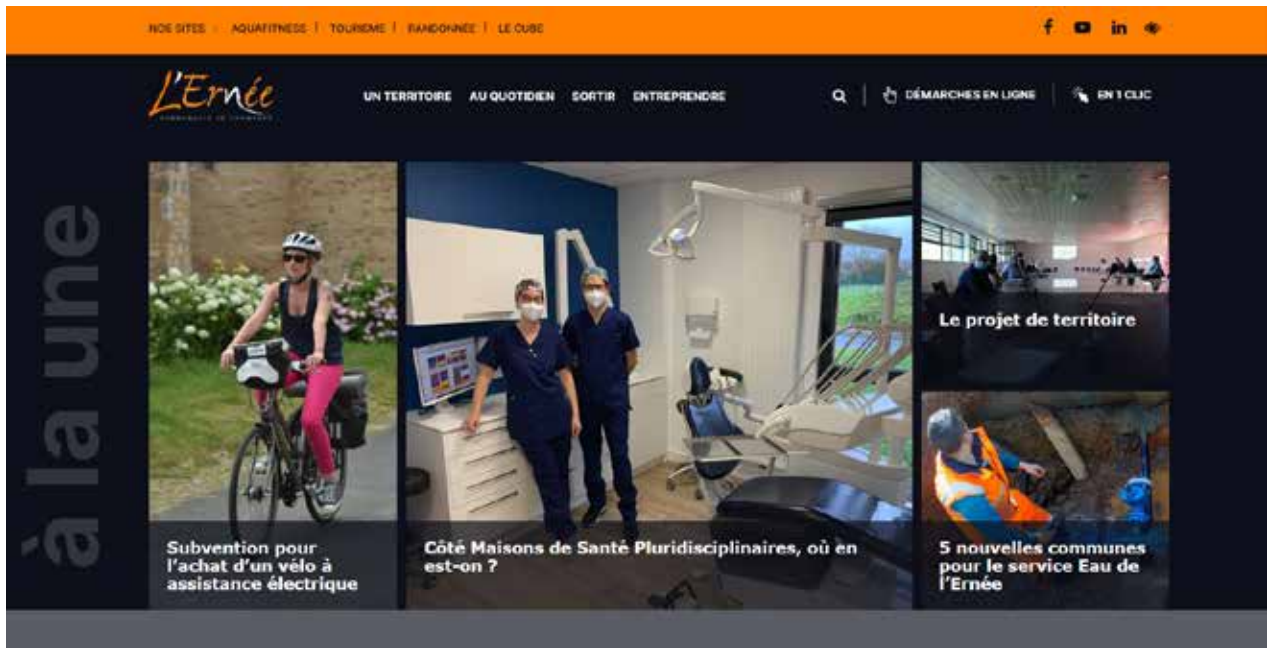
- Nos déchets,  
on en fait quoi ?

## 13 LABEL ECO AGIR, L'ERNÉE 2050

- Présentation du label



Pour accompagner la transformation du Magazine, bientôt un nouveau site Internet pour la Communauté de communes de l'Ernée !



### FOCUS PLAN DE RELANCE

Dans le cadre de la transformation numérique des collectivités territoriales, la Communauté de communes a bénéficié du soutien financier de France Relance pour :

- Moderniser le système de téléphonie ;
- Mettre en place un serveur vocal interactif ;
- Mettre en place le Datamatrix sur les factures (possibilité de paiement chez le buraliste).

**Le soutien financier de l'Etat s'élève à 20 179 €.**



### 14 UN TERRITOIRE A VIVRE

- La Pellerine
- Chailland
- Juvigné
- Ernée
- Des sentiers de randonnées

### 16 AGENDA

- Ouverture de la 3'E
- Festival de théâtre à Andouillé
- Le sport pour tous
- Soirée d'échanges...

### 18 À VOTRE ÉCOUTE

- Déchets : les réponses à vos questions

### 19 JEUX DÉCOUVRE L'ERNÉE

- Recherche et trouve
- Rébus
- Les 7 différences

### 20 AQUAFITNESS

- Enfin la réouverture !

# L'ERNÉE

## EN ACTION

Sur l'année 2020-21, 9 de 23 écoles ont bénéficié de sensibilisation de l'environnement.

Le RAM de l'Ernée propose aux assistants maternels du territoire de se former à la sophrologie.



Amélie de Montchalin, Ministre de la Transformation et de la Fonction publiques en visite à l'Espace France Services.



Les Conseillers communautaires travaillent sur leur Projet de territoire de l'Ernée.



Croq' les mots, marmots ! de Saint Denis de Gastines Christian Voltz installée à l'école dans le cadre de la journée

L'Escapade : un atelier de création de produits de beauté naturels en lien le Centre Permanent d'Initiatives pour l'Environnement (CPIE).



Installation de bornes automatiques de prêt de documents dans 4 bibliothèques du réseau et encodage de l'ensemble des documents des 14 bibliothèques.



de scolaire  
97 classes  
du territoire  
d'animations  
lisation à  
nement.

Une journée de musique et de  
captation vidéo pour la réalisation d'un  
film bilan pour les élèves de l'école de  
musique et de théâtre.

Une belle édition du Tour de  
l'Ernée et du Bocage 2021, avec  
17 équipes présentes et un  
public au rendez-vous.



Motocross : 1 000  
spectateurs autorisés pour  
l'ouverture de la saison de  
moto-cross à Ernée.



5 journées d'animations  
« nature » à l'étang neuf de  
Juvigné.



La classe de maternelle  
visite l'exposition de  
la Visitation à Mayenne  
et dédiée aux scolaires.



La 3'E : des résidences d'artistes, des spectacles en scolaire, *Portrait de Ludmilla en Nina Simone* en tout public à Saint Germain le Guillaume et des actions dans les classes.

documents  
ensemble des



# L'ERNÉE

## EN CHANTIER



AVANCEMENT  
100%

Coût : 550 000 €

### Financement

: 86 962 €  
 : 22 038 €  
 Emprunt : 441 000 €

## ANDOUILLÉ

EXTENSION D'UN  
ATELIER POUR  
ELEKTO INDUSTRIE



AVANCEMENT  
95%

Coût : 549 000 €

### Financement

**ANDOUILLÉ**  
 REQUALIFICATION  
 DE LA ZONE D'ACTIVITÉ  
 DE LA MALADRERIE

: 319 000 €  
 : 203 400 €  
 : 26 600 €



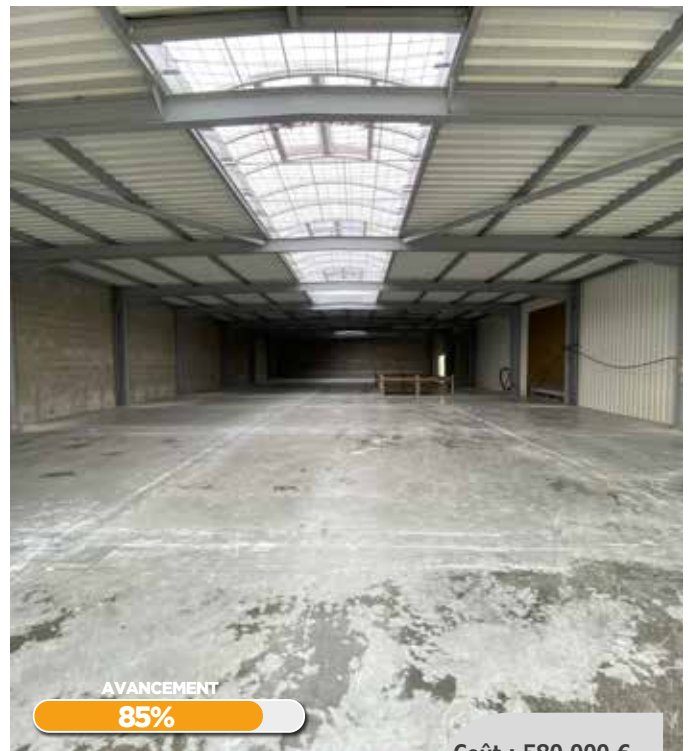
AVANCEMENT  
70%

Coût : 3 680 000 €

### Financement

**ERNÉE**  
 CRÉATION D'UNE  
 MAISON DE SANTÉ  
 PLURIDISCIPLINAIRE

: 800 000 €  
 : 674 984 €  
 : 155 594 €  
 : 2 049 422 €



AVANCEMENT  
85%

Coût : 580 000 €

### Financement

**ERNÉE**  
 EXTENSION D'UN ATELIER  
 TÔLERIE INDUSTRIELLE  
 DE LA MAYENNE

: 60 000 €  
 : 24 036 €  
 Emprunt : 495 964 €




AVANCEMENT

50%

Coût : 85 000€

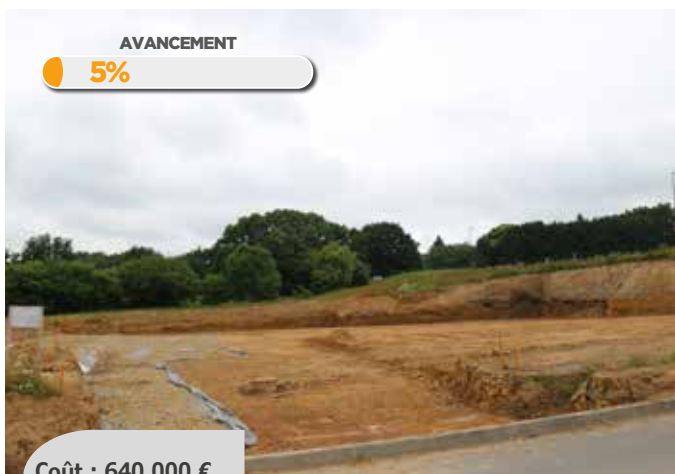
Financement

 : 59 500 €

 : 25 500 €

## SAINT GERMAIN LE GUILLAUME

RÉHABILITATION DU  
RÉSEAU D'EAUX USÉES  
460 mètres de chemisage,  
11 regards et 22 branchements




AVANCEMENT

5%

Coût : 640 000 €

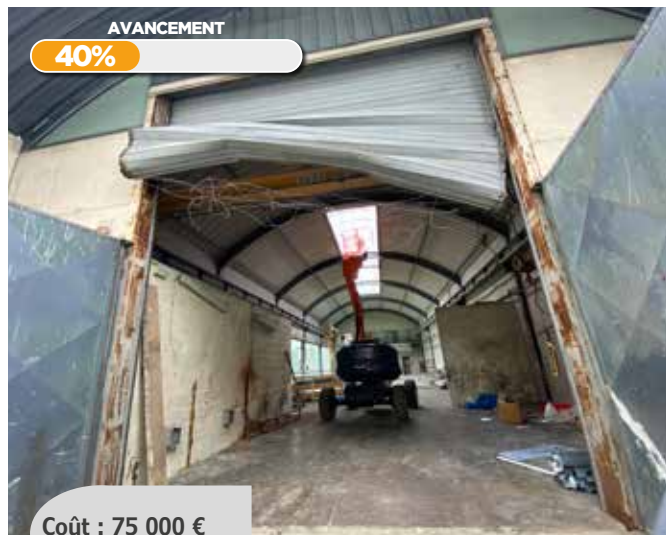
Financement

 : 139 323 €

 : 500 677 €

## ERNÉE

CRÉATION D'UN ATELIER  
TECHNIQUE POUR LE  
SERVICE EAU ET  
ASSAINISSEMENT



AVANCEMENT

40%

Coût : 75 000 €

Financement

 : 60 000 €

 : 15 000 €

## ERNÉE

RÉHABILITATION DE  
LA FONDERIE DE  
LOUIS DERBRÉ (PHASE 1)



AVANCEMENT

30%

Coût : 120 000 €

Financement

 : 84 000 €

 : 36 000 €

## VAUTORTE

RENOUVELLEMENT  
DU RÉSEAU D'EAU POTABLE  
LIEU-DIT LA BUTTE



# ILS FONT L'ERNÉE

KARIM KOHIL / GÉRALDINE COUTHARD

CENTRE DE VACCINATION



*Chaque magazine sera dorénavant l'occasion de vous présenter celles et ceux qui, au quotidien, font le territoire de l'Ernée.*

*Notre territoire est riche de ces hommes et femmes engagés pour le vivre-ensemble.*

La crise sanitaire est depuis 1 an notre quotidien. Pour sortir de cette crise, une importante campagne de vaccination est en cours depuis le début de l'année. Cette campagne s'est appuyée sur des centres de vaccination de proximité gérés par les professionnels de santé.

Rencontre aujourd'hui avec le docteur Karim KOHIL, médecin généraliste à Ernée et Géraldine COUTHARD, infirmière à Ernée, en charge de la coordination du Pôle de Santé du Nord-Ouest Mayennais.

**Vous êtes en première ligne depuis le début de cette crise sanitaire, quel regard portez-vous sur la situation en ce début d'été ?**

**Karim KOHIL :** D'une manière générale, nous constatons sur le territoire, une forte baisse des personnes malades. Le rythme de déclaration est bien moindre qu'il y a quelques mois. Pour ce qui est de la vaccination, il y a, sur notre secteur, un excellent taux de vaccination. Celle-ci est assurée, ici au centre de vaccination, mais également avec les pharmaciens et les médecins généralistes. L'objectif est d'offrir une possibilité de vaccination à tout le monde, certaines personnes n'étant pas à l'aise pour venir dans un centre de vaccination.

Aujourd'hui nous faisons face à des personnes plus réticentes, notre rôle est de rassurer et d'expliquer au maximum.

**La vaccination est organisée à Ernée depuis le 25 janvier, comment vous êtes-vous organisés ?**

**Géraldine COUTHARD :** Nous avons démarré avec une équipe de 3 personnes, 2 infirmières et 1 médecin généraliste. A l'époque, nous avions des dotations de vaccins limitées, entre 24 et 40 injections par jour. Depuis le 29 mars, nous avons sensiblement augmenté la cadence, ce qui a occasionné le déménagement et le redimensionnement du centre de vaccination. Nous sommes montées en charge avec 170 vaccinations par jour, puis 200 pour arriver à 300 aujourd'hui.

**Karim KOHIL :** Ce sont l'ensemble des professionnels de santé du secteur de garde (Ernée, Gorrion et Fougerolles-du-Plessis) qui sont concernés pour assurer les vacations au centre. Pour optimiser le fonctionnement nous sommes passés de 3 heures à 6 heures de vacation.

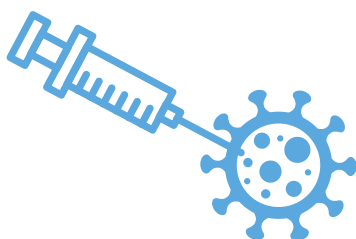
**Géraldine COUTHARD :** Pour fonctionner, les collectivités nous ont accompagné pour faciliter la gestion de centre. Ce soutien, en plus de la mise à disposition de la salle, se traduit par la mise à disposition de personnels pour l'accueil et le secrétariat. Le secrétariat est compensé par l'Agence Régionale de Santé.

**En chiffres où en sommes-nous ?**

**Géraldine COUTHARD :** Sur le centre de vaccination, nous allons bientôt atteindre les 20 000 injections. Actuellement, nous constatons, comme au niveau national, une baisse importante des primo-injections. Le centre fonctionne en grande partie pour les secondes injections. Nous avons des créneaux de disponibles et il ne faut pas hésiter à se rendre sur le site Doctolib ou à prendre contact avec votre médecin traitant, pharmacien ou infirmier.

**Karim KOHIL :** La vaccination est le seul moyen de sortir durablement de la crise sanitaire. Vos professionnels de santé sont disponibles pour accompagner votre parcours de vaccination.

Le fonctionnement du centre de vaccination a été coordonné par la Communauté de communes de l'Ernée (mise à disposition de personnels, recrutement des agents de secrétariat), en partenariat avec la Ville d'Ernée (mise à disposition de personnels et de la salle) et la Communauté de communes du Bocage mayennais.





# DOSSIER

## NOS DÉCHETS

### ON EN FAIT QUOI ?

DÉPOSER SES DÉCHETS AU POINT DE REGROUPEMENT, DANS UNE COLONNE DE TRI OU À LA DÉCHÈTERIE EST UN GESTE QUOTIDIEN POUR CHACUN.

*Mais savons-nous vraiment ce qui se passe ensuite ? Combien coûte le transport et le traitement de ces déchets ?*



#### QUELQUES CHIFFRES CLÉS :



**11 613 T**

c'est le nombre de tonnes de déchets collectés sur la Communauté de communes de l'Ernée en 2020



**2x**  
le tour de la terre !

C'est la distance parcourue par nos camions pour collecter l'ensemble des bornes de déchets sur la Communauté de communes en un an.



**510**

c'est le nombre de conteneurs de collecte à destination du public

La collecte et le traitement des déchets est une compétence historique de la Communauté de communes qui l'a reprise en 2003 après la dissolution de l'ancien Syndicat du Nord-Ouest Mayennais (SICTOM).

Ce service est financé en grande partie par la Redevance d'Enlèvement des Ordures ménagères payée chaque année par les ménages et activités professionnelles du territoire. Cette redevance a pour objectif d'équilibrer les dépenses réalisées pour la collecte des points déchets (ordures ménagères, tri sélectif, déchèteries) et le traitement des déchets.

L'équation d'équilibre du budget est chaque année un exercice périlleux pour la commission « Développement Durable » de la Communauté qui rassemble des élus de

chacune des communes du territoire. La proposition de la commission est ensuite soumise au vote des 41 conseillers communautaires qui, eux aussi, représentent l'ensemble des communes.

Le contexte d'équilibre des budgets 2020 et 2021, après 10 ans de stabilité, a été complexe. La forte baisse de la vente de matières conjuguée à l'augmentation sensible de la taxe générale sur les activités polluantes (TGAP) aura fortement impacté la décision des élus communautaires et continuera à l'impacter.

Il y a des signes de satisfaction avec un territoire toujours exemplaire sur la production d'ordures ménagères à 162 kg/habitants en 2020, contre 254 kg/habitant au niveau national.

#### Les impacts financiers, en dépenses et recettes, sur le service ces dernières années :

- Collecte des ordures ménagères
- Masse salariale du service : 4,5 équivalent temps plein
- Vente des matières recyclables
- Soutien financier des éco-organismes
- Taxe Générale sur les activités polluantes sur les déchets non recyclables
- Collecte et traitement des déchèteries
- De nouvelles filières se créent pour valoriser et réutiliser au maximum les déchets

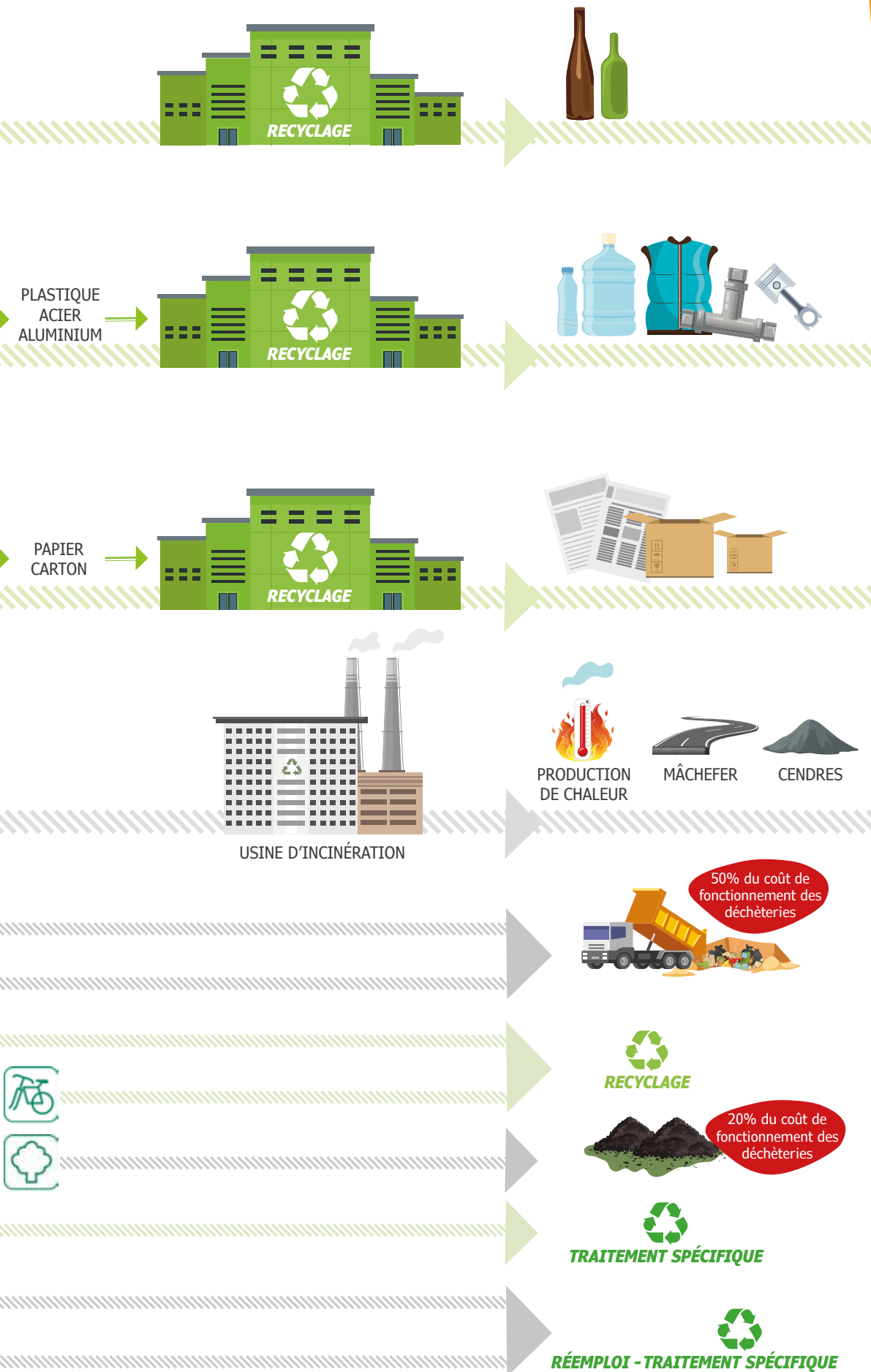
# DOSSIER

## COLLECTE ET TRAITEMENT DES DÉCHETS





Le schéma ci-dessous présente les flux de traitement des différents déchets. Le tri initial du déchet est un facteur important de valorisation. L'objectif du service est toujours le même : limiter au maximum l'impact de notre production de déchets sur l'environnement.



**POUR ALLER PLUS LOIN !**

**QUANTITÉ**  
+18%  
EN 10 ANS

**COÛT 2020**  
325 000 € HT

**VENTES MATIÈRES ET SUBVENTIONS 2020**  
250 000€ HT

**QUANTITÉ**  
-25%  
EN 10 ANS

**COÛT 2020**  
445 000 € HT

**QUANTITÉ**  
+47%  
EN 10 ANS

**COÛT 2020**  
325 000 € HT

**VENTES MATIÈRES ET SUBVENTIONS 2020**  
45 000€ HT

50% du coût de fonctionnement des déchèteries

20% du coût de fonctionnement des déchèteries

RÉEMPLOI - TRAITEMENT SPÉCIFIQUE

# DOSSIER

## NOUS SOMMES TOUS ACTEURS DU COÛT DES DÉCHETS !!



La Communauté de communes a signé plusieurs contrats d'objectifs en vue de réduire la production de déchets sur le territoire. De nombreuses actions de communication et de médiation sont organisées dans les écoles, sur les événements, dans les commerces pour apporter des solutions répondant à cette ambition. Le prochain contrat concernera principalement l'économie circulaire.

Habitants, entreprises, collectivités, associations, nous sommes tous à notre échelle acteurs de la réduction des déchets produits.

 **BESOIN D'INFORMATION  
SUR LE FONCTIONNEMENT  
DU SERVICE GESTION ET  
TRAITEMENT DES DÉCHETS :**  
dechets@lerneer.fr  
02 43 05 24 53 





# ÉCO AGIR

## L'ERNÉE 2050

### EXEMPLES D'ACTIONS LABÉLISABLES



Mise en place d'un vélo-bus pour le ramassage scolaire



Chantier de plantation participatif



Solutions pour le réemploi

### UN LABEL

#### POUR VALORISER LES PROJETS DE DÉVELOPPEMENT DURABLE

Le changement climatique est une problématique prépondérante pour notre territoire et l'avenir des populations.

La Communauté de communes de l'Ernée s'est appuyée sur son Plan Climat Air Energie Territorial (PCAET), feuille de route évolutive pour atteindre la neutralité carbone en 2050, pour créer son propre label : « écoagir, l'Ernée 2050 ».

#### L'objectif ?

Identifier, soutenir et valoriser les projets permettant d'atténuer le changement climatique et/ ou de s'y adapter.

#### Les thématiques :

Mobilité (pédibus, covoiturage/autostop, coworking...), économie circulaire (tri, recyclage, réemploi...), biodiversité (connaissance des milieux, chantiers de plantation participatifs...), agriculture/alimentation (circuits courts, bocage...), énergie (écogestes, énergies renouvelables...).

#### Les porteurs éligibles :

Citoyens, associations, entreprises, commerces, écoles, centres de loisirs, campings...les bénéficiaires peuvent être variés, mais le projet devra avoir un rayonnement plus large que celui du porteur.

#### Les critères d'éligibilité :

- Être localisé sur le territoire de la Communauté de communes de l'Ernée
- Être compatible avec la politique de la collectivité (PCAET, documents d'urbanisme)
- Contenir un volet de sensibilisation/communication auprès d'un public plus large que le porteur
- Pouvoir être évalué grâce à des indicateurs de suivi
- Pour les projets sollicitant une subvention, le budget présenté devra être réaliste.



**VOS PROJETS  
NOUS INTÉRESSENT,  
DÈS À PRÉSENT ÉCOAGISSEZ  
POUR VOTRE TERRITOIRE !**



Pour plus d'informations :  
[www.lerneer.fr](http://www.lerneer.fr)

Contact :  
[pcaet@lernee.fr](mailto:pcaet@lernee.fr)

### ÉTUDE MOBILITÉ

Si vous souhaitez participer au diagnostic de l'étude mobilité et faire connaître des lieux où des sujets qui vous interpellent, venez retirer un carnet de déambulation en mairie ou au siège de la Communauté de communes.

Pour plus d'informations :  
[pcaet@lernee.fr](mailto:pcaet@lernee.fr)





# L'ERNÉE

## UN TERRITOIRE À VIVRE

### 2 CHAILLAND

UNE PERLE AU COEUR DE L'ERNÉE

Si vous ne connaissez pas encore cette Petite Cité de Caractère, vous tomberez sous le charme : son petit centre pittoresque, la rivière, le pont fleuri, la montée vers le Rocher de la vierge et la vue sur la vallée de l'Ernée... Des témoignages de son passé lié à la transformation du fer sont encore bien présents : les anciennes forges, les logements des ouvriers, le vieux pont de la Fenderie et le château de la Forge.

+ Le château et le jardin de Clivoy

### 3 JUVIGNÉ

LE MUSÉE DE L'ÉVOLUTION AGRICOLE

Sur une superficie de 1200m<sup>2</sup>, le musée vous propose un voyage dans le temps.

Vous serez surpris par les collections exceptionnelles qui retracent 2 siècles d'histoire rurale. Découvrez le foyer d'antan (année 1930), l'écurie, les premières machines à vapeurs, la galerie des tracteurs et de moteurs rutilants...

Tél. 02 43 68 51 54

[www.juvigne.com](http://www.juvigne.com)

+ Flâner dans le village fleuri (4 fleurs)



1 Retrouvez tous les sentiers sur [www.rando.lerneer.fr](http://www.rando.lerneer.fr)



JE (F)  
L'E

Toutes le  
[www.hauter](http://www.hauter)





**CET ÉTÉ  
(RE) DÉCOUVRE  
L'ERNÉE !**

Des informations sur  
[www.hautemayenne-tourisme.com](http://www.hautemayenne-tourisme.com)



## **6 LA PELLERINE** LE JARDIN REMARQUABLE

**+** Lire un bon livre  
en buvant une tisane  
ou un café !

C'est avant tout une histoire de Passion.

Sylvie Douinot est en perpétuelle recherche d'harmonie entre volume, perspectives, textures et couleurs. Au fil des ans, elle a créé un jardin magnifique, féminin, élégant et raffiné, pleins de surprises et plantes rares qui jalonnent le parcours de petits jardins intimes agencés autour du manoir XVII<sup>ème</sup>.

Tél. 02 43 05 93 31

[lejardindelapellerine.simplesite.com](http://lejardindelapellerine.simplesite.com)



## **4 JUVIGNÉ**

### L'ÉTANG NEUF, UNE BULLE DE NATURE MÉCONNUE

Sur les rives de ce plan d'eau :

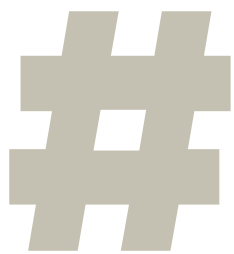
les canards chipeaux, les vanneaux huppés, les martins pêcheurs ou encore les hérons cendrés parquent en toute tranquillité. Munis de vos jumelles, profitez de l'observatoire ornithologique pour les observer, 154 espèces y sont recensées.

**+** Une partie  
de pêche

## **5 L'ERNÉE** LA TOURBIÈRE DES BIZEULS Réserve naturelle régionale

La tourbière est composée de deux zones humides : une prairie d'un hectare et un boisement de 3,4 hectares. Cet espace est reconnu pour sa richesse en invertébrés rares : 18 espèces de criquets, 36 de papillons, 24 de libellules. On y observe également 130 espèces végétales, dont la potentille des marais, plante remarquable des tourbières.

**+** La base de loisirs  
à proximité  
pour les enfants !



# AGENDA

## LES DATES À RETENIR

● JUILLET ● OCTOBRE  
 ● AOÛT ● NOVEMBRE  
 ● SEPTEMBRE ● DÉCEMBRE



- 14 LES PEINTRES DANS LA RUE**  
**CHAILLAND** / Toute la journée - Dans le bourg  
 02 43 02 70 11
- 23 A LA DÉCOUVERTE DU PATRIMOINE ERNÉEN**  
**ERNÉE** / 20h15 - Devant la chapelle de Charné  
 06 40 09 12 86 - [www.ville-ernee.fr](http://www.ville-ernee.fr)  
*Découverte de Charné depuis l'époque gallo-romaine jusqu'à nos jours*
- 7-8 FESTIVAL L'ARBRE BAVARD**  
**ANDOUILLÉ**  
[larbrebavard@gmail.com](mailto:larbrebavard@gmail.com)  
 Théâtre
- 31 LE SPORT POUR TOUS**  
**ERNÉE** - Marché d'Ernée puis Site des Bizeuls  
 02 43 05 98 80 - [cias@lernee.fr](mailto:cias@lernee.fr)  
*Séance de sport ouverte à tous*

- 4 BACK HOME FESTIVAL**  
**LA BACONNIÈRE** / 14h00-4h00 - Chemin de La Garelière  
[backhomefestival@gmail.com](mailto:backhomefestival@gmail.com)  
[www.backhomefestival.wordpress.com](http://www.backhomefestival.wordpress.com)  
*Après-midi festive, animations et open air*
- 3-5 25<sup>ÈME</sup> FOIRE SAINT GRÉGOIRE**  
**ERNÉE** - Centre bourg  
 02 43 08 71 10 - [www.ville-ernee.fr](http://www.ville-ernee.fr)  
*Forum des Associations, Concours Foire, Feu d'artifice, Braderie, Exposants...*

- 10 BLACK MOUNTAIN**  
**SAINT PIERRE DES LANDES** / 18h - Salle des fêtes  
 02 43 05 98 80 - [3E@lernee.fr](mailto:3E@lernee.fr)  
*Dès 13 ans. Théâtre*
- 11 AU FOIN DE LA LUNE**  
**ERNÉE** / 16h30-23h - Espace Louis Derbré  
[communication@afoindelarue.com](mailto:communication@afoindelarue.com) - [www.afoindelarue.com](http://www.afoindelarue.com)  
*Balade musicale, embuscades sonores, concerts d'artistes locaux*

- 12 THÉÂTRE DU TIROIR**  
**Saint Denis de Gastines** / 14h30 - Parking de la salle des fêtes  
 02 43 00 52 14  
*Contes humoristiques et chansons par la troupe de Jean Luc Bansard*

- 17 CHARNÉ : HISTOIRE DU HAMEAU ET DE SON SANCTUAIRE**  
**ERNÉE** / 20h15 - Chapelle de Charné  
 06 40 09 12 86 - [www.ville-ernee.fr](http://www.ville-ernee.fr)  
*Découverte de Charné depuis l'époque gallo-romaine jusqu'à nos jours*

- 18 HÔTELS PARTICULIERS ET DEMEURES REMARQUABLES D'ERNÉE**  
**ERNÉE** / 14h30 - Place de l'Hôtel-de-Ville  
 06 40 09 12 86 - [www.ville-ernee.fr](http://www.ville-ernee.fr)  
*Balade commentée au cœur de la ville d'Ernée*

- 18-19 REGARDS CROISÉS SUR LE PATRIMOINE D'ERNÉE**  
**ERNÉE** / 14h00-18h00 - Salle Constant Martin  
[apernee53@gmail.com](mailto:apernee53@gmail.com)  
*Photos croisant le regard de professionnels et d'amateurs sur le patrimoine d'Ernée*

- 18-19 JOURNÉE DU PATRIMOINE**  
**CHAILLAND** - Centre bourg  
 02 43 02 70 11  
*Randonnée patrimoine et visite de l'église*

- 23 JOURNÉE DES AIDANTS/AIDÉS**  
**ERNÉE** / Toute la journée - Espace Clair de Lune  
 02 43 05 98 80 - [cias@lernee.fr](mailto:cias@lernee.fr)  
*Forum, ateliers, spectacle, animations*

- DU 5 AU 15 EXPOSITION « REGARDS ET PRÉJUGÉS, LA CULTURE CHEZ LES JEUNES EN QUESTION »**  
**MONTENAY** / Médiathèque  
 02 43 05 83 10  
*Exposition photos*

- 6-7 LES DODOS**  
**SAINT DENIS DE GASTINES** / 20h00 - Devant la salle George Chrétien  
 02 43 05 98 80 - [3E@lernee.fr](mailto:3E@lernee.fr)  
*Dès 6 ans. Cirque sous chapiteau*

- 8 VIDA**  
**SAINT HILAIRE DU MAINE** / 20h00 - Salle polyvalente  
 02 43 05 98 80 - [3E@lernee.fr](mailto:3E@lernee.fr)  
*Dès 7 ans. Marionnette*

- 12 ACCUEILLIR ET ACCOMPAGNER DES ÉMOTIONS DE L'ENFANT**  
**ERNÉE** / 20h00 - Espace Clair de Lune  
 02 43 05 98 80 - [cias@lernee.fr](mailto:cias@lernee.fr)  
*Echange avec une coach parental*

- 19 UNE FORÊT EN BOIS...CONSTRUIRE**  
**LA BIGOTTIÈRE** / 20h00 - Salle des fêtes  
 02 43 05 98 80 - [3E@lernee.fr](mailto:3E@lernee.fr)  
*Dès 3 ans. Théâtre d'objet et bricolages plastiques*

- 20 UNE FORÊT EN BOIS...CONSTRUIRE**  
**LA BIGOTTIÈRE** / 10h00 et 15h00 - Salle des fêtes  
 02 43 05 98 80 - [3E@lernee.fr](mailto:3E@lernee.fr)  
*Dès 3 ans. Théâtre d'objet et bricolages plastiques*

- 9 LE BONHEUR DES UNS**  
**MONTENAY** / 20h00 - salle de l'Oscence  
 02 43 05 98 80 - [3E@lernee.fr](mailto:3E@lernee.fr)  
*Dès 14 ans. Théâtre*

- 16 PAPERCLAY**  
**CHAILLAND** / 17h30 - salle du Docteur Rospabé  
 02 43 05 98 80 - [3E@lernee.fr](mailto:3E@lernee.fr)  
*Dès 4 ans. Théâtre d'argile manipulé*

- 17 PAPERCLAY**  
**CHAILLAND** / 10h00 et 15h00 - salle du Docteur Rospabé  
 02 43 05 98 80 - [3E@lernee.fr](mailto:3E@lernee.fr)  
*Dès 4 ans. Théâtre d'argile manipulé*

- DU 17 AU 19 EXPOSITION PEACE & LOBE**  
**ERNÉE** - Espace Clair de Lune  
[l.korosiova@lernee.fr](mailto:l.korosiova@lernee.fr) - [ecoledemusique@lernee.fr](mailto:ecoledemusique@lernee.fr)  
*Sensibilisation aux risques auditifs liés à la musique amplifiée*

- 25 A TABLE !**  
**ERNÉE** / 20h00 - Espace Clair de Lune  
 02 43 05 98 80 - [3E@lernee.fr](mailto:3E@lernee.fr)  
*Dès 11 ans. Magie, théâtre d'ombre et marionnettes*

- 3 EMILE & ANGÈLE**  
**ERNÉE** / 20h00 - Espace Clair de Lune  
 02 43 05 98 80 - [3E@lernee.fr](mailto:3E@lernee.fr)  
*Dès 6 ans. Théâtre*

- 9 HÔTEL BELLEVUE**  
**ERNÉE** / 20h00 - Espace Clair de Lune  
 02 43 05 98 80 - [3E@lernee.fr](mailto:3E@lernee.fr)  
*Dès 7 ans.  
 Pièce chorégraphique et cinématographique*

- 12 MARCHÉ DE NOËL**  
**LA BACONNIÈRE** / 10h-17h00  
 Salle des loisirs - 02 43 02 71 14  
*Marché de Noël, animations enfants, restauration, feu d'artifice*







**Réservation**  
**02 43 05 98 80**  
 www.lernee.fr  
 3E@lernee.fr

# LA 3'E

## LES 1<sup>ERS</sup> TEMPS FORTS



**LES DODOS**  
 Cirque - Spectacle sous chapiteau  
**Mercredi 6 octobre & jeudi 7 octobre**  
 SAINT DENIS DE GASTINES  
 Réservation conseillée



**HÔTEL BELLEVUE**  
 Pièce chorégraphique & cinématographique  
**Jeudi 9 décembre**  
 ERNÉE



**SOIRÉE A TABLE**  
 Magie, théâtre d'ombres, marionnettes  
 3 spectacles  
**Jeudi 25 novembre**  
 ERNÉE

## À VENIR EN 2022



**DAVID KRAKAUER**  
 Musique Klezmer  
**Samedi 2 avril**  
 ERNÉE



**RÉGARDS SUR LA MÉCANIQUE AMOUREUSE**  
 Cirque contemporain et équestre  
**Jeudi 5 mai & vendredi 6 mai**  
 LA BACONNIÈRE



**2 NOUVELLES HAPPY MANIFS**  
 Danse, déambulation audio-guidée  
**Mardi 5 avril**      **Mercredi 6 avril**  
 JUVIGNÉ              ERNÉE

La Communauté de communes est présente dans votre quotidien : alimentation en eau potable, assainissement collectif et non-collectif, gestion des déchets, services publics, emploi, rénovation de votre logement, AquaFitness de l'Ernée...

## **Pour ce premier numéro, nous avons recensé les principales questions posées au service gestion et traitement des déchets.**

### **Je viens de recevoir ma facture pour les Ordures Ménagères, comment puis-je la payer en plusieurs fois ?**

**A partir du 1<sup>er</sup> janvier 2022, votre facture pourra être payée par prélèvement en 4 fois (chaque trimestre).**

Pour mettre en place le prélèvement automatique dès la facture de l'année prochaine, il vous suffit de contacter l'accueil du service déchets ménagers de la Communauté de communes (02 43 05 24 53 ou [dechets@lernee.fr](mailto:dechets@lernee.fr)), nous vous fournirons un document de prélèvement automatique à remplir et à compléter de votre RIB.

### **Puis je emmener une bouteille de gaz à la déchèterie ?**

Non. Les fabricants restent propriétaires des bouteilles de gaz vendues auprès des revendeurs habituels, elles doivent donc être rapportées dans un lieu de vente, même si vous avez perdu votre consigne. Depuis 2013 un décret oblige les revendeurs agréés à reprendre les bouteilles de gaz même sans consigne.

### **Où trouver les horaires d'ouverture des déchèteries ?**

Vous pouvez retrouver les adresses et horaires sur le site internet de la Communauté de communes, ou par l'intermédiaire de votre mairie.

### **J'ai souvent des déchets que je ne sais où déposer, comment puis-je avoir la réponse ?**

Vous pourrez trouver sur le site internet de la Communauté de communes la liste des déchets qui sont acceptés dans les différentes collectes gérées sur le territoire (déchets recyclables, déchèteries, compostage, ordures ménagères).

En complément, le service peut vous fournir un document appelé « réglette de tri » qui pourra répondre simplement à vos interrogations spécifiques.

Si vous n'arrivez pas à trouver de réponse le service reste bien entendu à votre disposition.

### **Je démonte un hangar mais la toiture est faite en fibro amiante, qu'est-ce que j'en fais ?**

L'amiante est un déchet très réglementé ; la Communauté de communes n'a pas mis en place de collecte spécifique au vu du risque encouru pour les agents.

Si vous avez du fibro amianté (toiture...) ou tout autre produit amianté à faire éliminer, nous vous conseillons de faire appel à une entreprise spécialisée : charpentier-couvreur spécialisé...



## INFOS DÉCHÈTERIES

COMMUNES	ADRESSE	TÉLÉPHONE	JOURS D'OUVERTURE	HEURES D'OUVERTURE
ERNÉE	ZA de la Mission, rue Alain GERBAULT	02 43 05 74 08	lundi - mercredi - vendredi	14h00 - 18h00
			samedi	10h00 - 12h00 13h30 - 17h30
CHAILLAND	ZA du Tertre	02 43 02 68 26	mercredi	14h00 - 18h00
			samedi	10h00 - 12h00 13h30 - 17h30
ANDOUILLÉ	ZA de la Maladrerie	02 43 01 13 45	lundi - mercredi	16h00 - 17h30
			vendredi (du 01/04 au 30/09)	
			Samedi	10h00 - 12h00 13h30 - 17h30

Pour les déchèteries relais de Juvigné, Saint Denis de Gastines et Larchamp, renseignez-vous auprès des mairies correspondantes.



# JEUX

## DÉCOUVRE L'ERNÉE

### RECYCLER, C'EST MA NATURE !

Dans la scène de pique-nique ci-dessous il y a 22 emballages qui, une fois vides, peuvent être triés pour être recyclés !

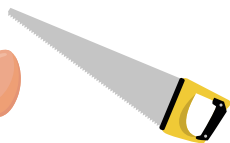
#### CHERCHE ET TROUVE :

- 10 bouteilles en plastique
- 5 emballages en carton
- 4 emballages en métal
- 3 emballages en verre



#### RÉBUS !

R'



C



#### LE SAVAIS-TU ?

Les pots de yaourts, même sales, et les sachets de chips sont à déposer avec les bouteilles plastiques !

#### LE JEU DES 7 ERREURS !

7 erreurs se sont glissées dans le dessin de droite.



3 mois  
à 1€!

# AQUA Fitness

L'Ernée

Piscine - Salle de sport - Bien-être

Du 17 août au  
30 septembre

Fitness

~~29€~~  
**23€**  
PAR MOIS

Premium

~~39€~~  
**29,5€**  
PAR MOIS

Excellence

~~45€~~  
**34€**  
PAR MOIS

OFFRE DE RENTRÉE

3 Avenue du G. DeGaulle 53500 - Ernée

02 43 05 03 80

aquafitness@lernee.fr

 @AquafitnessdelErnee