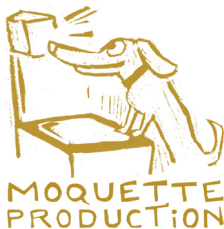


MOQUETTE PRODUCTION

Le basset de Mamie Ronce, Moquette, est le seul chien capable de prononcer parfaitement *I love youuuuuu* ! La compagnie lui a piqué son nom à l'occasion de la sortie de **Manges ronces!**, son premier spectacle.

Ce qui fait courir Moquette dès le matin ?

Son bol de croquettes et une dévorante envie de raconter quelques rayons d'enfance par le jeu de silhouettes d'ombres manipulées en direct, sous les yeux du spectateur.

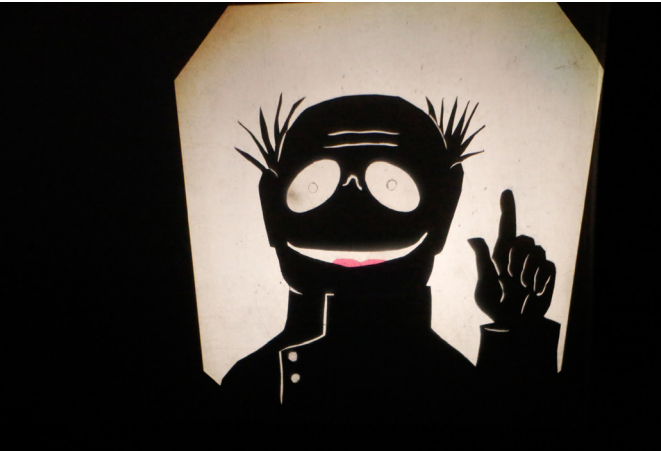


LA MÉTHODE DU DOCTEUR SPONGIAK

Pas de doute, l'exquise Loïse a le génie de la sottise. Quand fera-t-elle preuve de raison ? Dimanche – le 18 mai de cette année 1930 –, il faut que l'impossible enfant soit raisonnable, polie et présentable car la soirée s'annonce très... royale.

Promptement, la fillette est emmenée chez un certain Dr. Spongiak. Très vanté à la radio, il semblerait que ce génial inventeur, à la pointe de la technologie, ait la solution pour que fleurisse l'âge de raison.

Un spectacle en théâtre d'ombres dès 5 ans en représentation tout public et 6 ans en représentation scolaire.



Après **Mange tes ronces !**, spectacle d'ombres joué plus de 700 fois depuis 2015, Moquette Production se lance dans une nouvelle création : **La méthode du Dr. Spongiak**.

Tout comme pour **Mange tes ronces !**, l'objectif est de présenter aux enfants un moment théâtral original et de qualité, en théâtre d'ombres, et de raconter une histoire qui parle des choses de la vie.

L'histoire de Loïse, fillette de sept ans vivant au temps des années folles, est une aventure intime telle que chacun et chacune peut en vivre en grandissant. Par le biais des images animées et d'une fiction plutôt loufoque, le spectacle parle avec humour du regard que parents et enfants peuvent parfois porter les uns sur les autres.

Tout en se déroulant dans une époque guindée et délicieusement surannée, le récit aborde les thèmes toujours actuels du savoir-vivre en société, du progrès et, surtout, de l'âge de raison, quand l'enfant devient capable de se servir de son propre raisonnement... pour devenir sage comme une image ?

La méthode du Dr. Spongiak est un spectacle d'ombres rétroprojetées : les personnages s'animent sur un large écran faisant office de page blanche. Tout en suivant les rebondissements de l'histoire, le spectateur assiste aux manipulations des comédiennes et du musicien. Cette élaboration à vue du spectacle, sorte de cinéma artisanal, éveille, par touches, la poésie particulière des lanternes magiques.

Les silhouettes, découpées tantôt délicatement, tantôt en trois coups de ciseaux expressifs évoluent dans un décor fait de photos de magazines de 1930. La création musicale puise son inspiration dans les rythmes de l'époque : biguine, hawaïenne et fox-trot donnent un souffle vivant à tout ce petit monde qui valse autour d'un sautillant poste de radio.





DISTRIBUTION

Une création **Moquette Production**

Ecriture et ombres – **Théodora Ramaekers**

Mise en scène – **Sabine Durand**

Jeu – **Julie Nathan et Théodora Ramaekers**

Création musique et univers sonore, interprétation
– **Hervé De Brouwer**

Images animées – collaboration **Caroline Nugues** de
l'Atelier Graphoui

Technique interactivité vidéo – **Bernard Delcourt**

Création lumières – **Gaspard Samyn**

Constructions scéniques – **Florian Dussart**

Création costumes – **Charlotte Ramaekers**

Production – **Paul Declaire**

Diffusion – **Anne Jaspard**

COPRODUCTIONS

Moquette Production, le Théâtre du Tilleul, Pierre de Lune - Centre Scénique Jeunes Publics de Bruxelles, le Théâtre de la Grange Dîmière (Fresnes, France), Le Sablier (Ifs, France), La Mégisserie (StJunien, France), La Machinerie (Venissieux, France), le Centre Culturel de Huy et l'Atelier Graphoui.

SOUTIENS

Avec l'aide de la Fédération Wallonie-Bruxelles, Service du Théâtre et le soutien du Théâtre de La Balsamine, de La Roseraie Espace Cré-action, du Théâtre La Montagne Magique, du Centre de la Marionnette de la Fédération Wallonie-Bruxelles, du Très Tôt Théâtre (Quimper, France) et de La 3e saison de l'Ernée (Ernée, France).

Merci à la compagnie Arts & Couleurs ainsi qu'à Magic Paco.

FICHE TECHNIQUE

INFORMATIONS TECHNIQUES

Équipe : 3 interprètes – **Pas de technicien en tournée**

Durée : 50 minutes

Jauge scolaire (6 ans - 1ère primaire (BE) ou CP (FR)) : 150 + accompagnants

Jauge tout public (dès 5 ans) : 200

PLATEAU

Boîte noire, sol foncé (ou tapis de danse), occultation totale nécessaire.

DIMENSIONS

ouverture : 6,5m

profondeur : 6m

hauteur : 4m

Écran de projection autonome de 6m x 3m amené par la compagnie.

ATTENTION : pour des raisons de visibilité et de proximité du public, si le plateau est surélevé, envisager de supprimer les 2 ou 3 premières rangées de sièges et prendre contact avec le responsable technique.

ÉCLAIRAGES

* 7 circuits 2Kw (voir plan) :

- 5 PC 1Kw au grill ou sur pieds (min 3m50) – 2xLEE158 ou 135 ou 507 (orange)
- 2 BT (PAR 36) sur platine (en option)

* 3 petites lampes de table amenées par la Cie.

La régie lumière est effectuée par le musicien à partir d'un ordinateur au plateau. Prévoir une arrivée DMX à cour.

L'éclairage du public sera contrôlé par un technicien du lieu.

Prévoir une alimentation directe avec 4 prises au lointain derrière l'écran et quelques allonges de 1, 3 et 5m.

SON

Un musicien est présent sur scène.

La majorité du matériel de diffusion est amené par la compagnie.

Merci de prévoir 2 enceintes actives au lointain.

Prévoir un circuit direct indépendant avec 4 prises à cour.

PLANNING

Montage : 3h30
Démontage : 1h30

Présence d'un responsable technique du lieu d'accueil durant le montage et la représentation.

Le réglage des 5 PC se fera par un technicien du lieu d'accueil, ainsi que la gestion de l'éclairage du public en début et fin de représentation.

Parking à proximité immédiate de la salle.

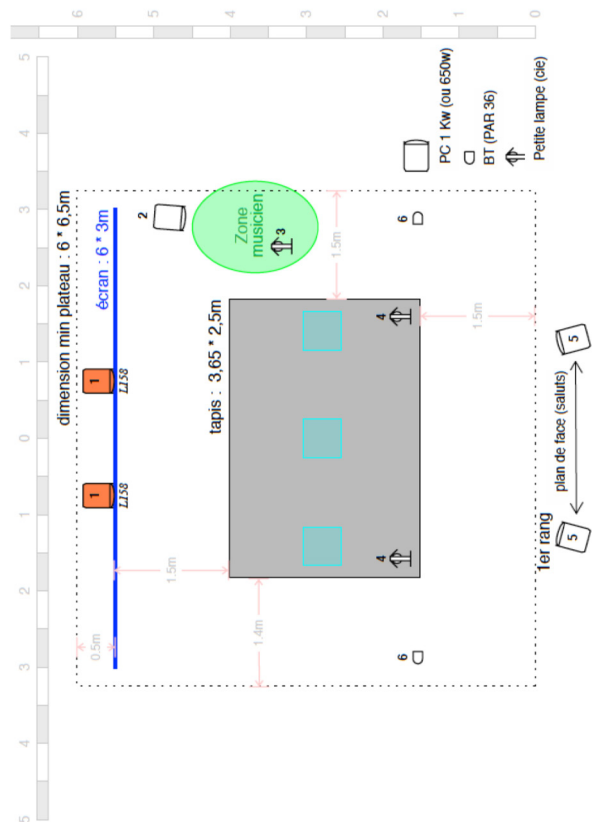
Présence d'un responsable de la salle pour l'accueil du public et durant toute la représentation.

Prévoir minimum 3h30 entre le début de la séance 1 et le début de la séance 2.

LOGES

Miroir, point d'eau, petites collations, boissons chaudes et froides. Repas léger pour 3 personnes (dont une intolérance au lactose).

PLAN DE SCÈNE



CONTACTS

Administration et Production – **Paul Declaire**
moquetteproduction@gmail.com
+32 (0)497 57 17 87

Diffusion – **Anne Jaspard**
annejaspard.diffusion@gmail.com
+32 (0)85 23 20 05

Contact technique – **Gaspard Samyn**
gaspard.samyn@gmail.com
+32 485 91 71 31

Moquette Production ASBL
Numéro d'entreprise : 0669 658 207

Adresse siège social
28 rue Docteur Elie Lambotte
1030 Bruxelles – Belgique

Adresse administrative
c/o Le Bocal, 11 B Rue Van Eyck
1050 Bruxelles – Belgique

moquetteproduction@gmail.com

TÉLÉCHARGEABLES

- biographie des artistes
- revue de presse
- photos HD
- teaser
- fiche technique
- infos animations et ateliers
- dossier pédagogique
- affiche
- agenda

www.moquetteprod.be

