

ERNÉE — Vue générale - L'Aviateur

SITE  
PATRIMONIAL  
REMARQUABLE

-  
**ERNÉE**

-  
**PVAP**

MAITRISE D'OUVRAGE :



PARC D'ACTIVITÉS DE LA QUERMINAIS  
BP28 – 53 500 ERNÉE  
02 43 05 98 80  
www.lerneer.fr

MAITRISE D'ŒUVRE :



8, RUE JEAN BAPTISTE CLÉMENT  
93310 LE PRÉ SAINT GERVAIS  
01.48.95.48.25  
contact.aei@aeiagence.com  
www.aeiagence.com

Charlotte MISPLON - Architecte des patrimoines  
Justine BISSERIER - Architecte du patrimoine

DERNIÈRE MISE À JOUR :

Novembre 2023

ARRET DE PROJET\_Délibération du 19.12.2023

PVAP

d'

É r n é e

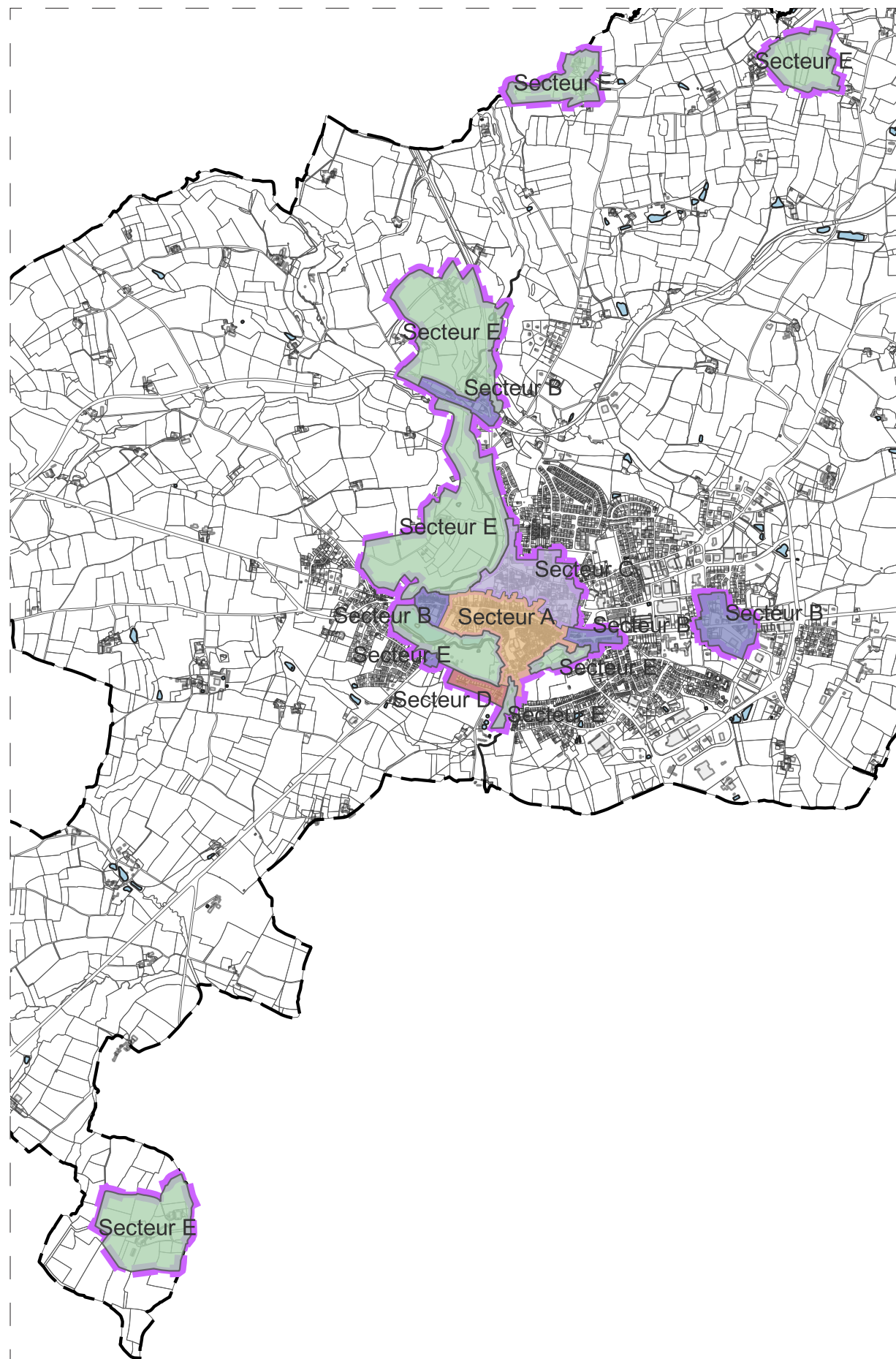
PRESCRIPTIONS  
RÉGLEMENTAIRES

DOCUMENT GRAPHIQUE

NOVEMBRE 2023



- SECTEUR A - Le cœur historique; ville haute et basse
- SECTEUR B - Les entrées de bourg, les secteurs de Charnée et de la Gare
- SECTEUR C - le faubourg de Belle-Plante
- SECTEUR D - Le lotissement de Guinefolle
- SECTEUR E (PAYSAGER) - La Contrie du Rocher, La Tardivière, Surgoin et Haut-Panard.



### 1.1. LÉGENDE DU PVAP

Le Plan réglementaire du PVAP définit graphiquement ces éléments de patrimoine selon la légende prévue au 2° du I de l'article ID : 053-245300355-20231219-PJ\_DL\_2023\_151-AU du Patrimoine, fixée par Arrêté du 10 Novembre 2018.

Envoyé en préfecture le 20/12/2023  
 Reçu en préfecture le 20/12/2023  
 Publié le 20/12/2023  
 Berger Levraut

#### LIMITES DU SITE PATRIMONIAL REMARQUABLE ET DU PLAN DE VALORISATION DE L'ARCHITECTURE ET DU PATRIMOINE, ET MONUMENT HISTORIQUE

- Limite du Site Patrimonial Remarquable
- Limite de zone ou de secteur à orientations d'aménagements et de programmation
- Immeubles classé ou inscrit au titre des monuments historiques

#### IMMEUBLES OU PARTIES D'IMMEUBLES BÂTIS OU NON BÂTIS PROTÉGÉS À CONSERVER, À RESTAURER ET À METTRE EN VALEUR

- Immeuble bâti dont les parties extérieures sont protégées (façades<sup>1</sup>, toiture, etc.)
- Mur de soutènement, rempart ou mur de clôture
- Élément extérieur particulier (portail, clôture, puits, fontaine, statue, décor, etc.)
- Séquence, composition, ordonnance architecturale ou urbaine
- Séquence naturelle (front rocheux, falaise, etc.)
- Espace boisé classé<sup>2</sup>
- Parc ou jardin de pleine terre
- Espace libre à dominante végétale
- Séquence, composition ou ordonnance végétale d'ensemble
- Arbre remarquable ou autre élément naturel (grotte, rocher, etc.)
- Espace libre à dominante minérale
- Cours d'eau ou étendue aquatique
- Point d'eau ou source

#### IMMEUBLES NON PROTÉGÉS

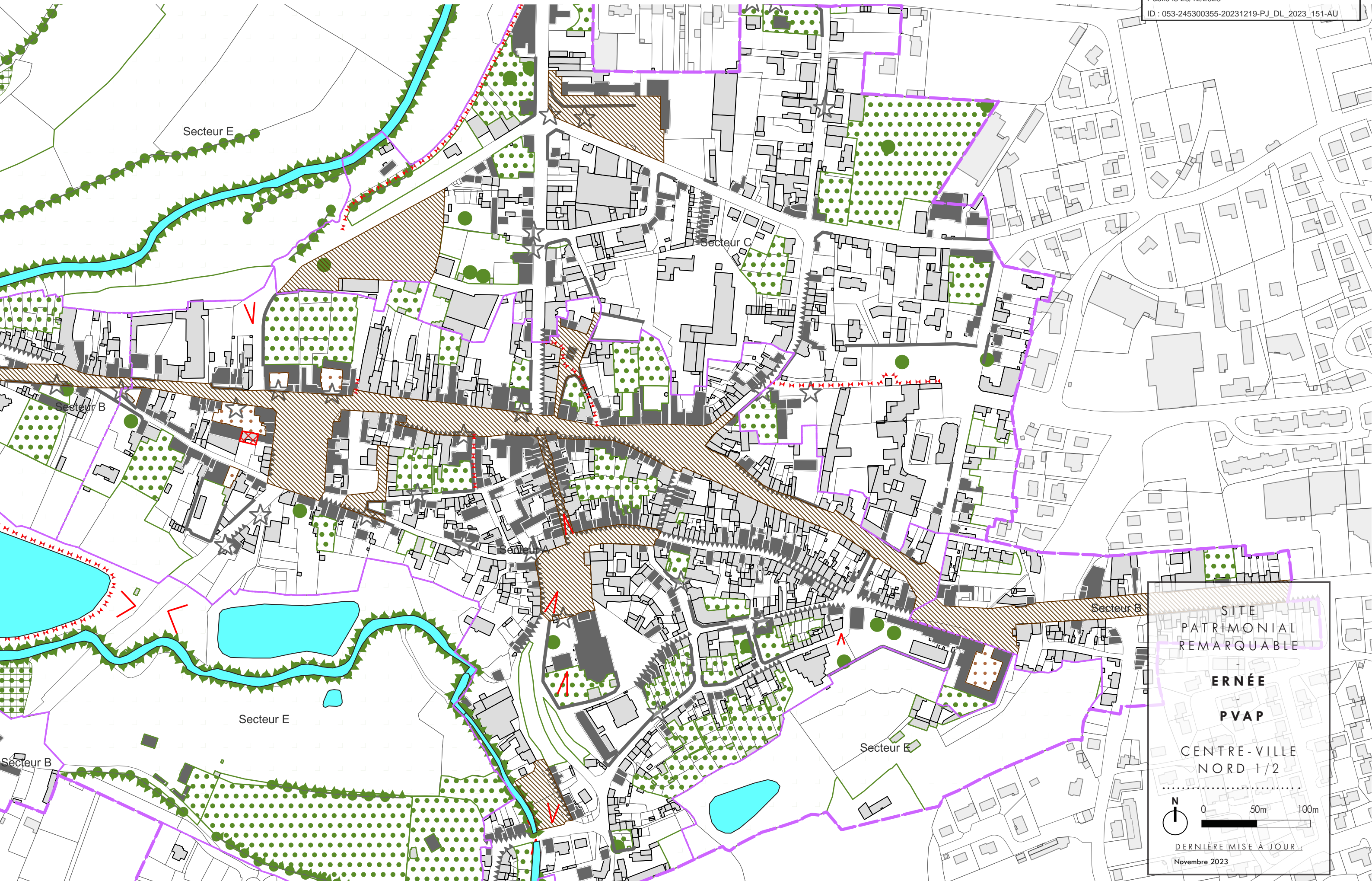
- Immeuble bâti pouvant être conservé, amélioré, démoli ou remplacé, soumis aux règles générales en matière de qualité architecturale, urbaine et paysagère
- Immeuble non bâti ou autre espace libre, soumis aux règles générales en matière de qualité architecturale, urbaine et paysagère

#### CONDITIONS PARTICULIÈRES D'INTERVENTION, D'AMÉNAGEMENT OU DE CONSTRUCTION

- Espace vert à créer ou à requalifier
- Place, cour, ou autre espace libre à dominante minérale à créer ou à requalifier
- Emplacements réservés (PLUi)
- Passage ou liaison piétonne à maintenir ou à créer
- Point de vue, perspective à préserver et à mettre en valeur

<sup>1</sup> Cette protection comprend également le second œuvre, notamment les menuiseries et ferronneries.  
<sup>2</sup> Cette protection relève du code de l'urbanisme (article L.113-1).





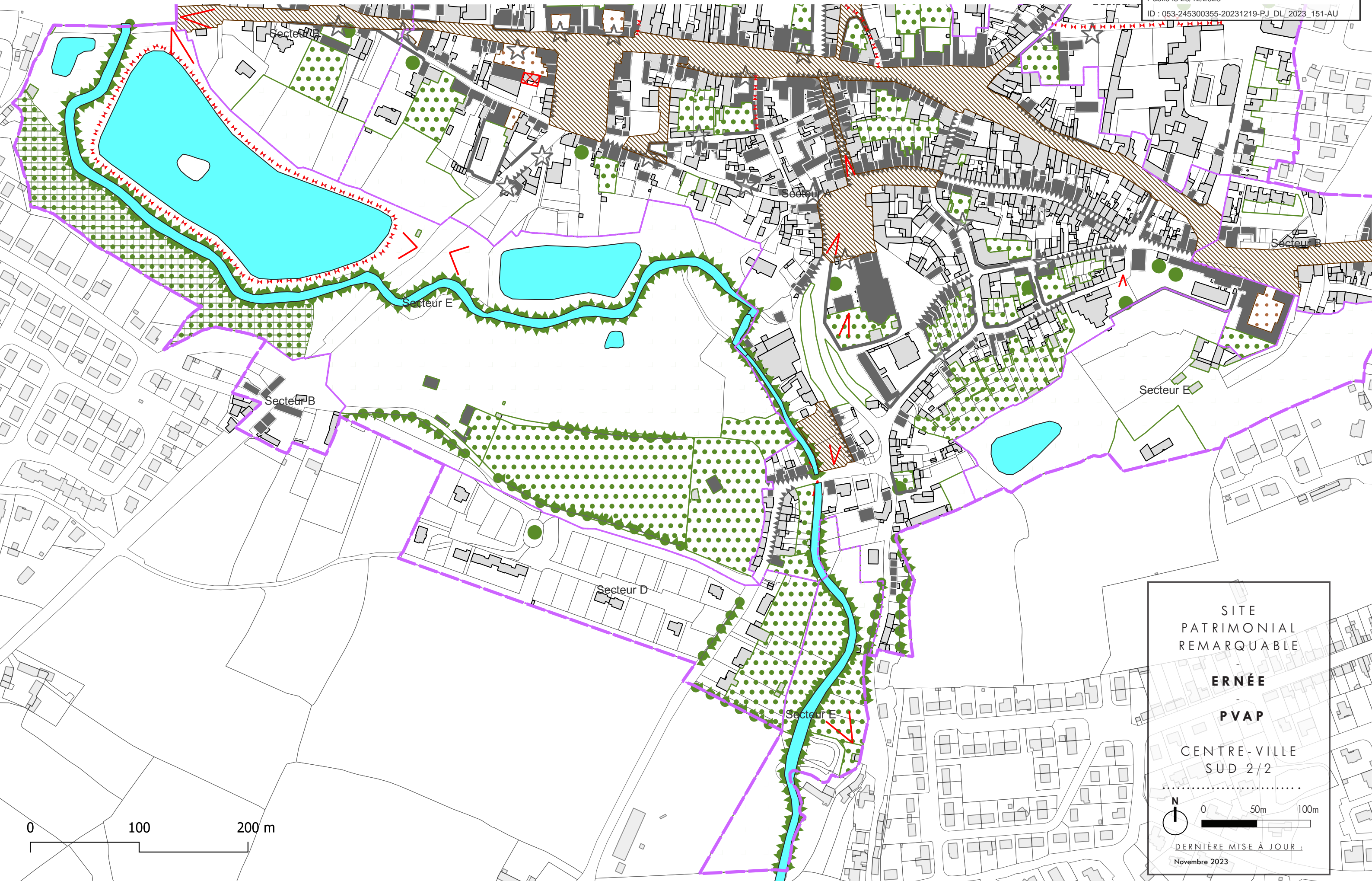
SITE PATRIMONIAL REMARQUABLE  
ERNÉE  
PVAP  
CENTRE-VILLE NORD 1/2

N

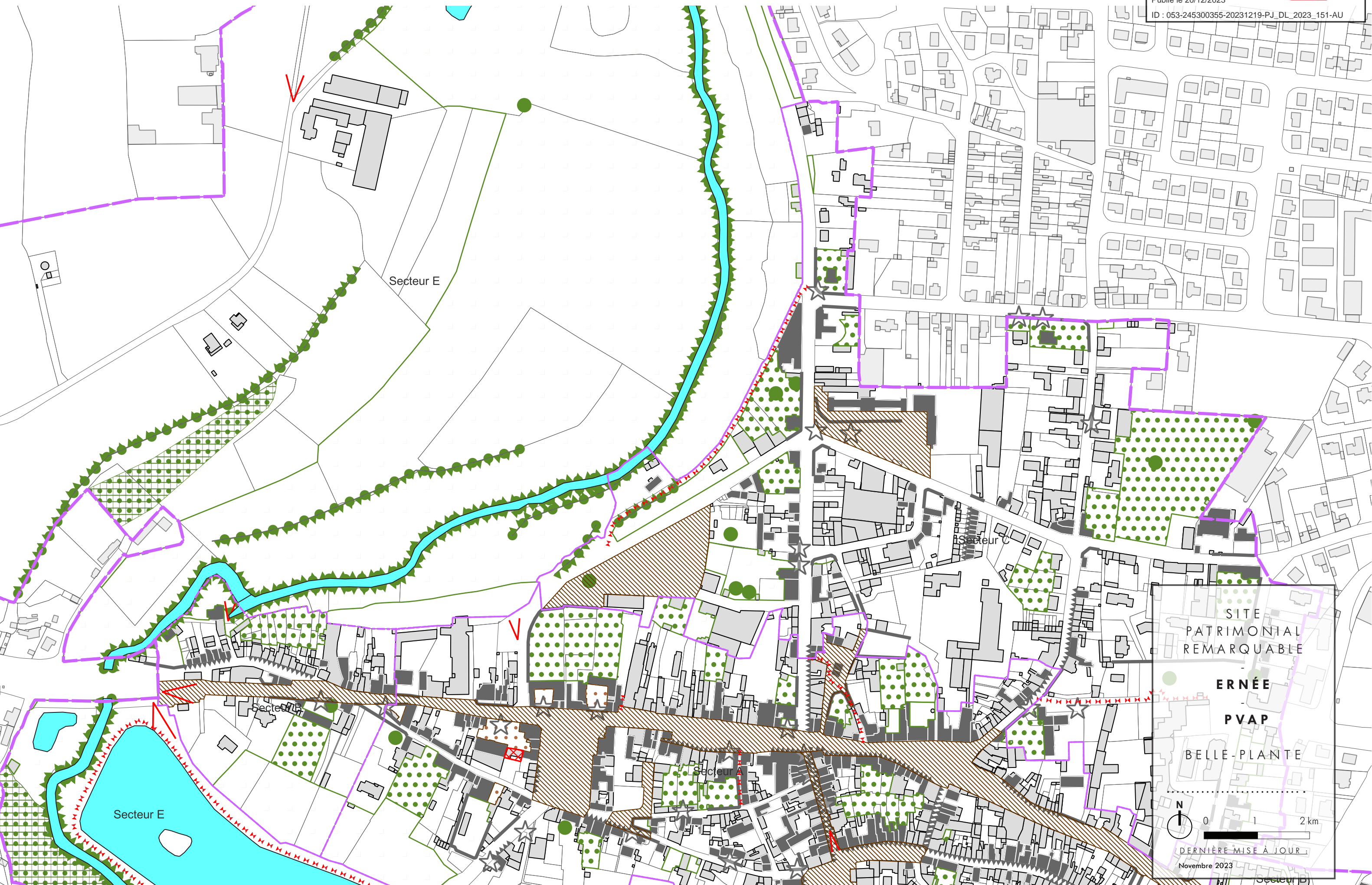
0 50m 100m

DERNIÈRE MISE À JOUR :  
Novembre 2023

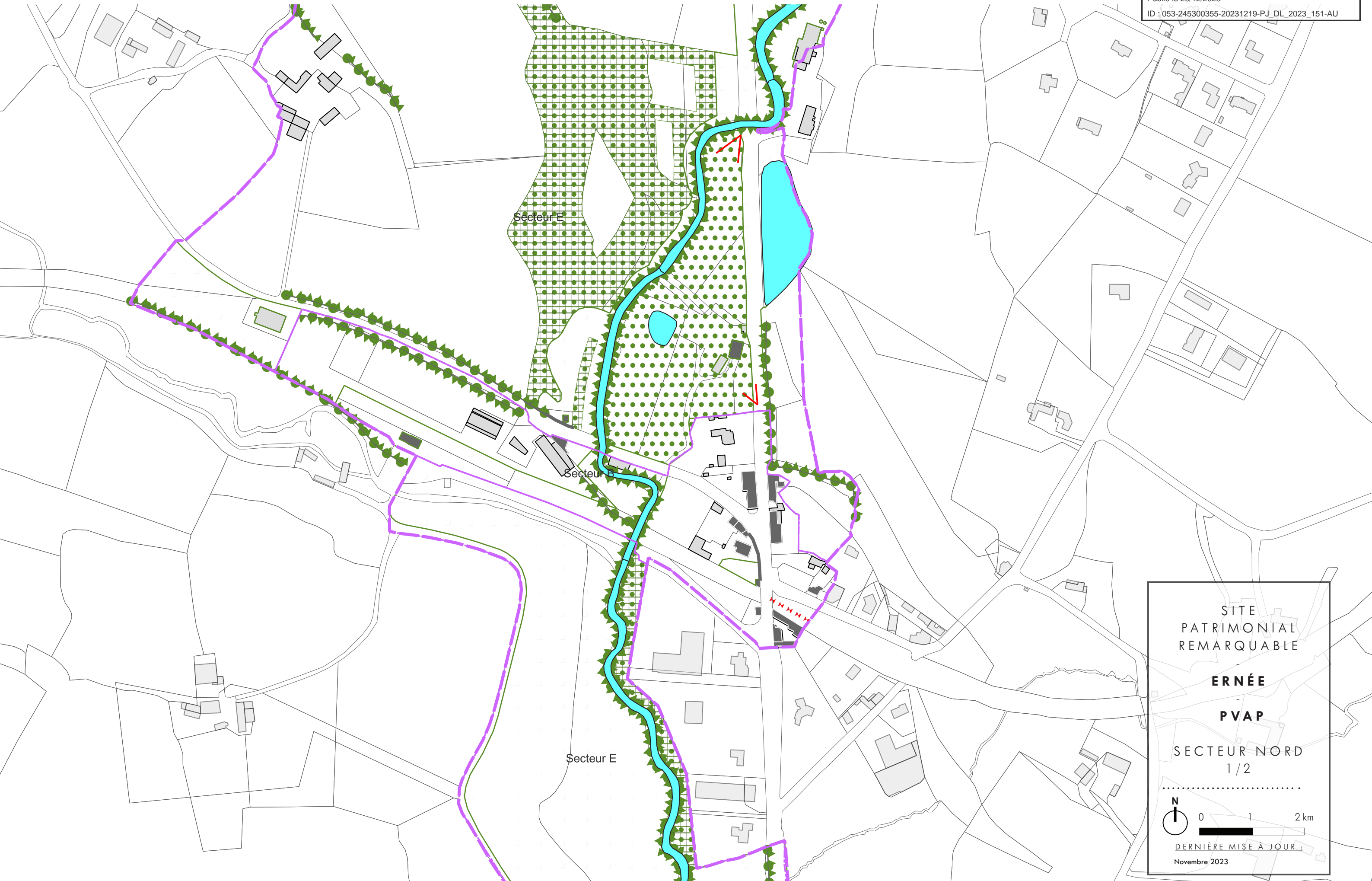












SITE  
PATRIMONIAL  
REMARQUABLE

**ERNÉE**

**PVAP**

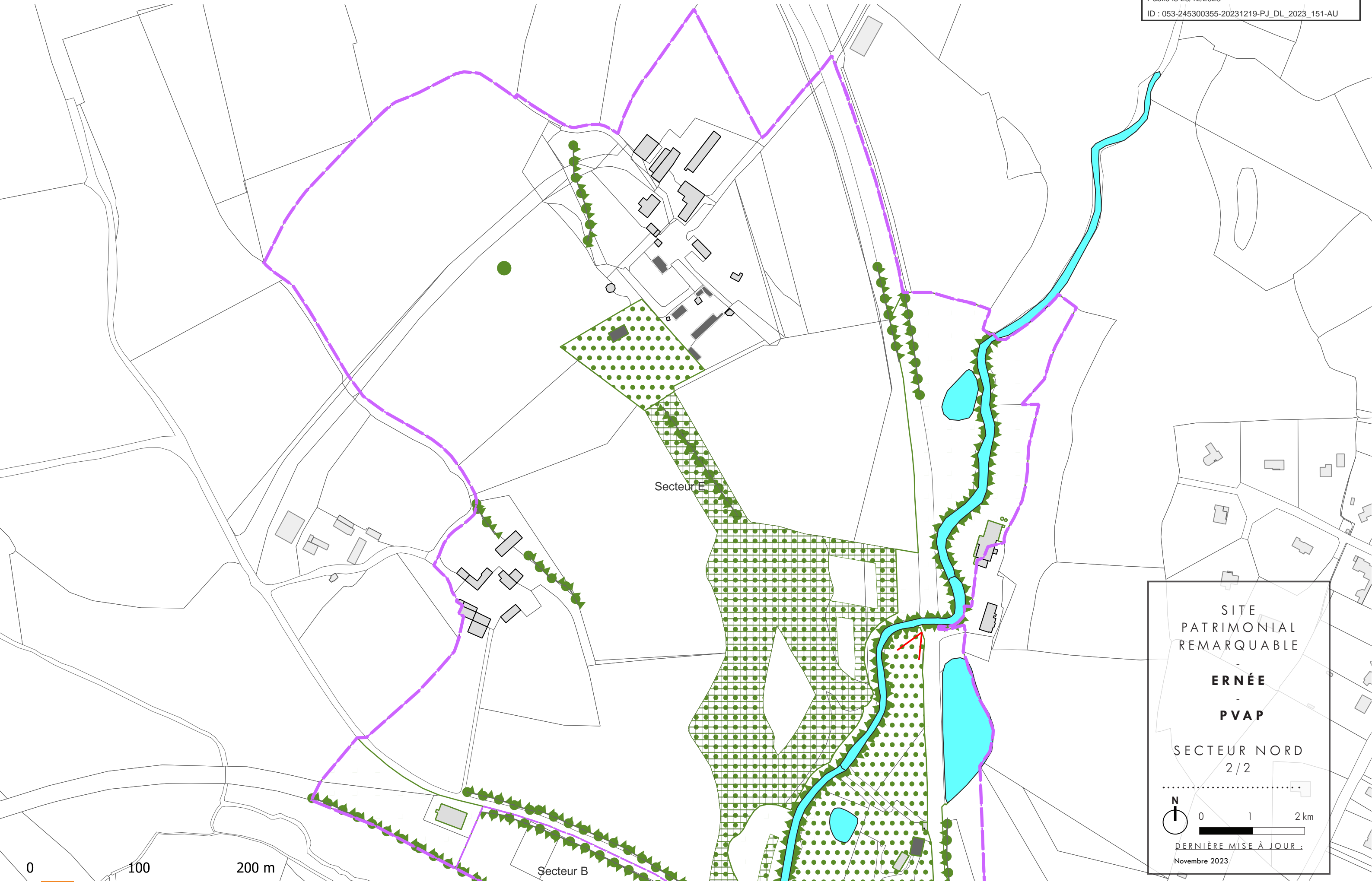
SECTEUR NORD  
1/2

N

0 1 2 km

DERNIÈRE MISE À JOUR :  
Novembre 2023





SITE  
PATRIMONIAL  
REMARQUABLE  
-  
**ERNÉE**  
-  
**PVAP**  
SECTEUR NORD  
2 / 2

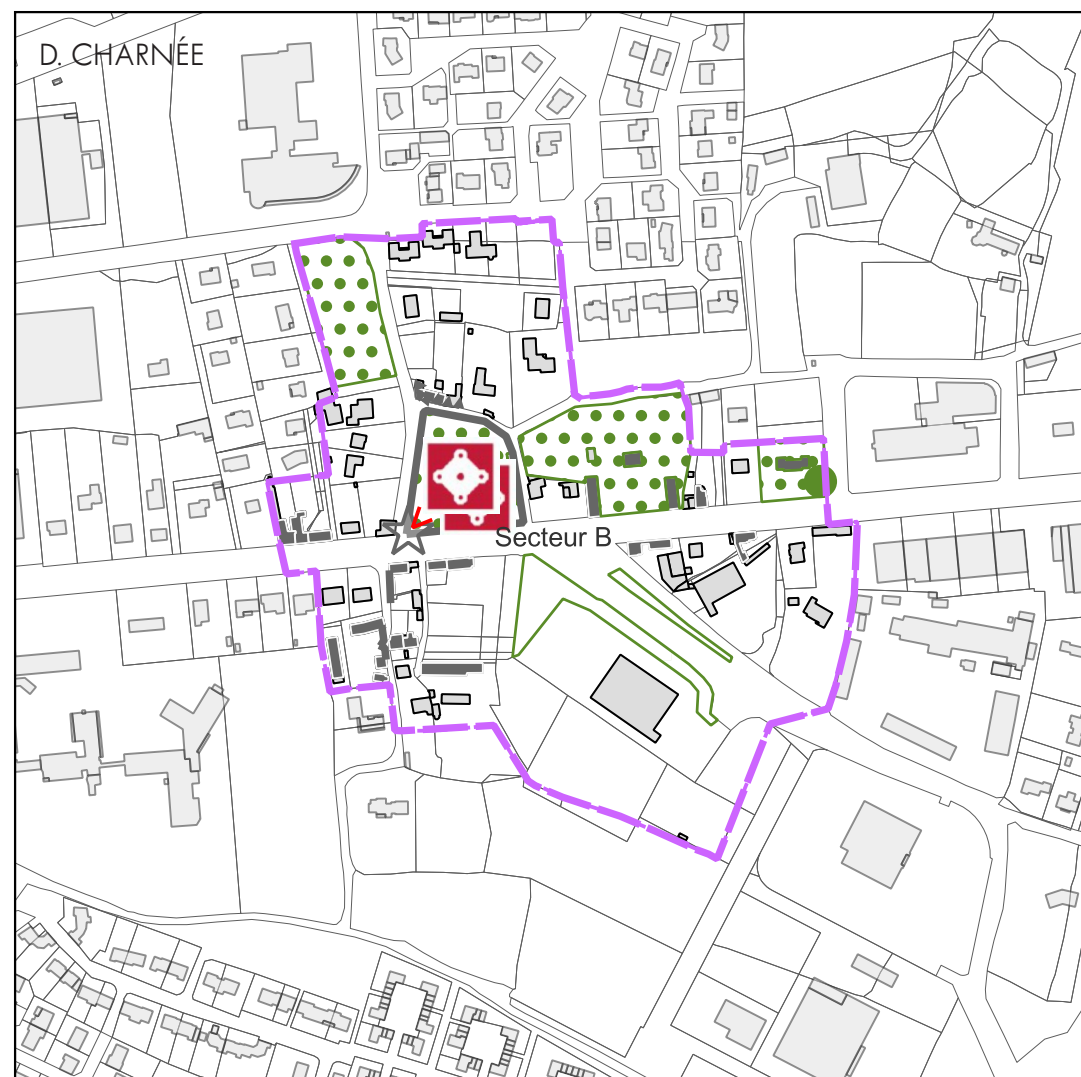
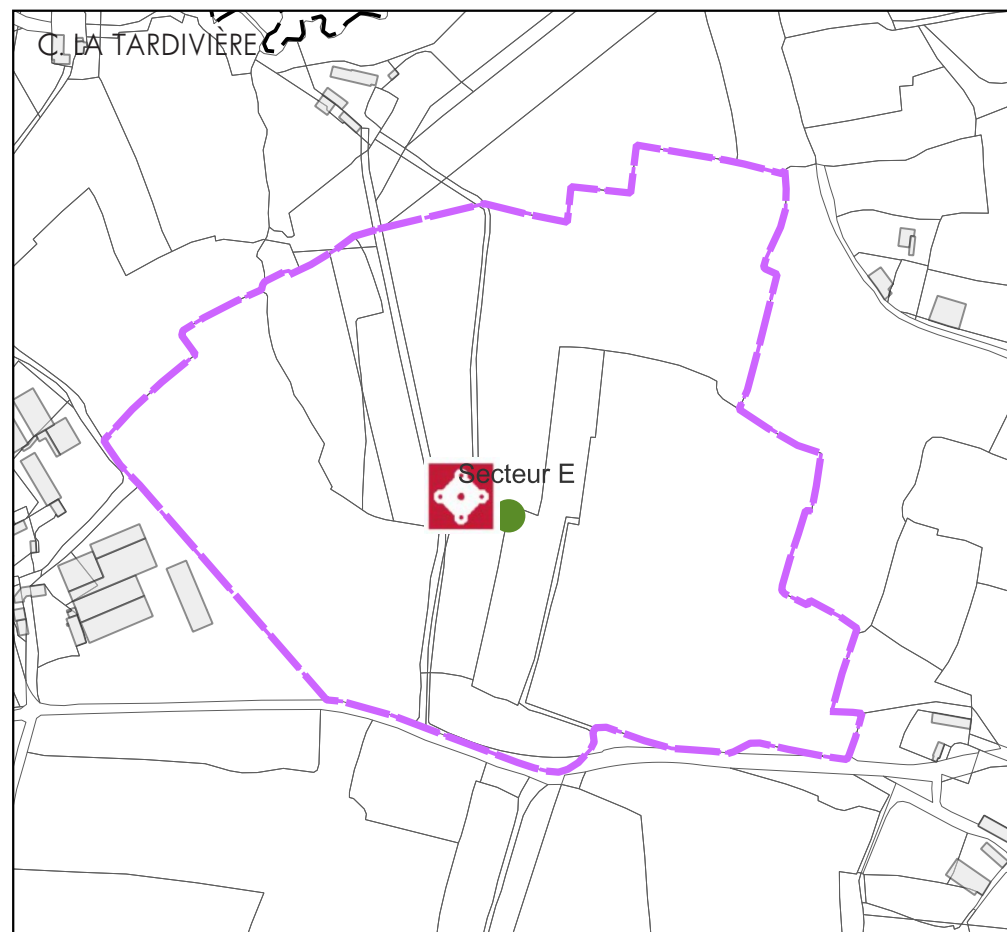
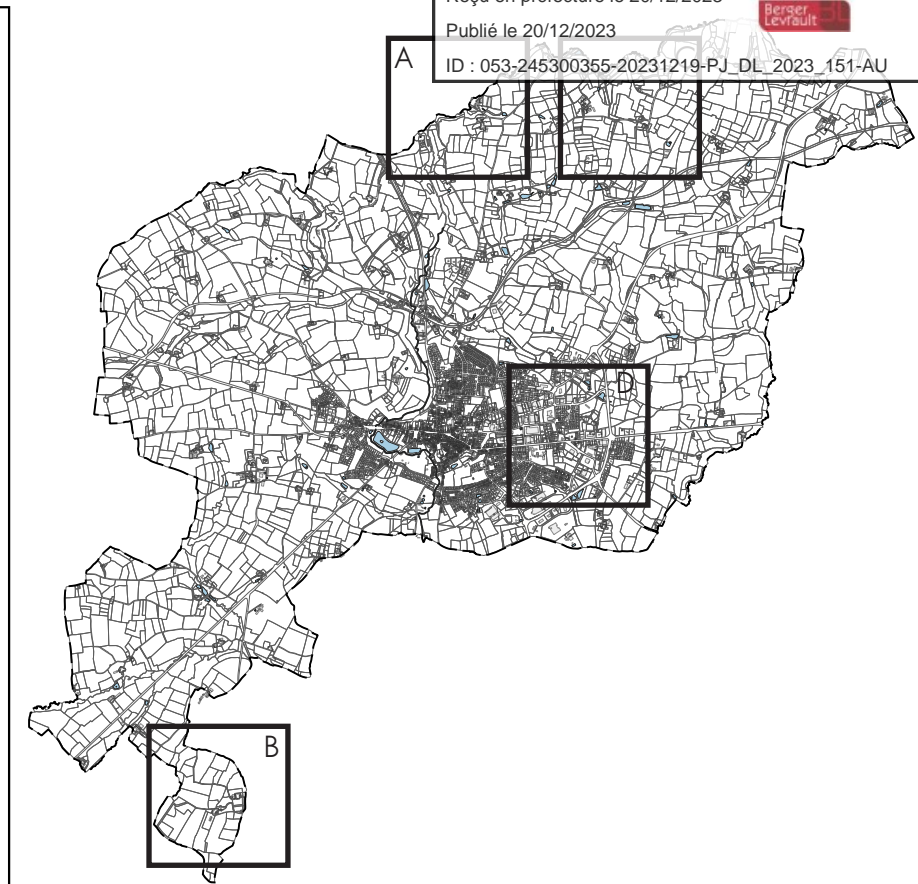
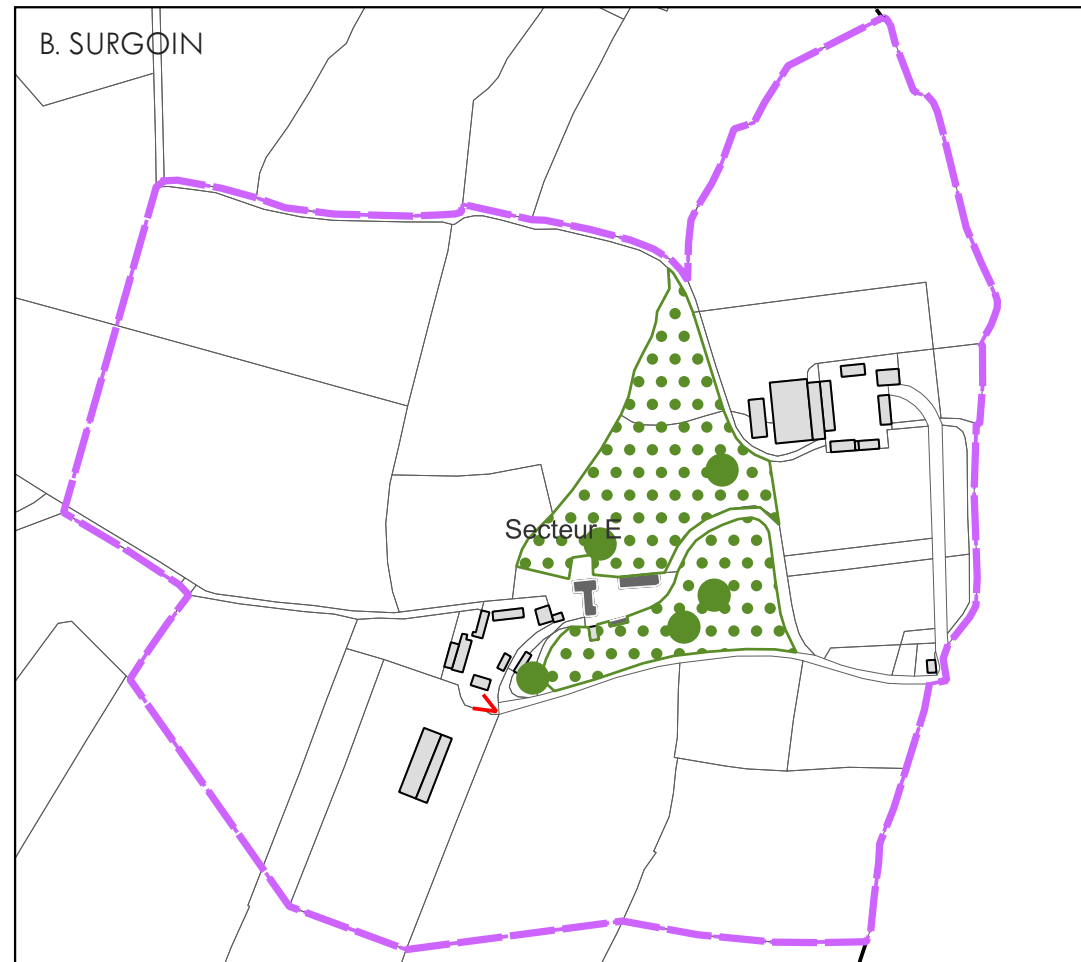
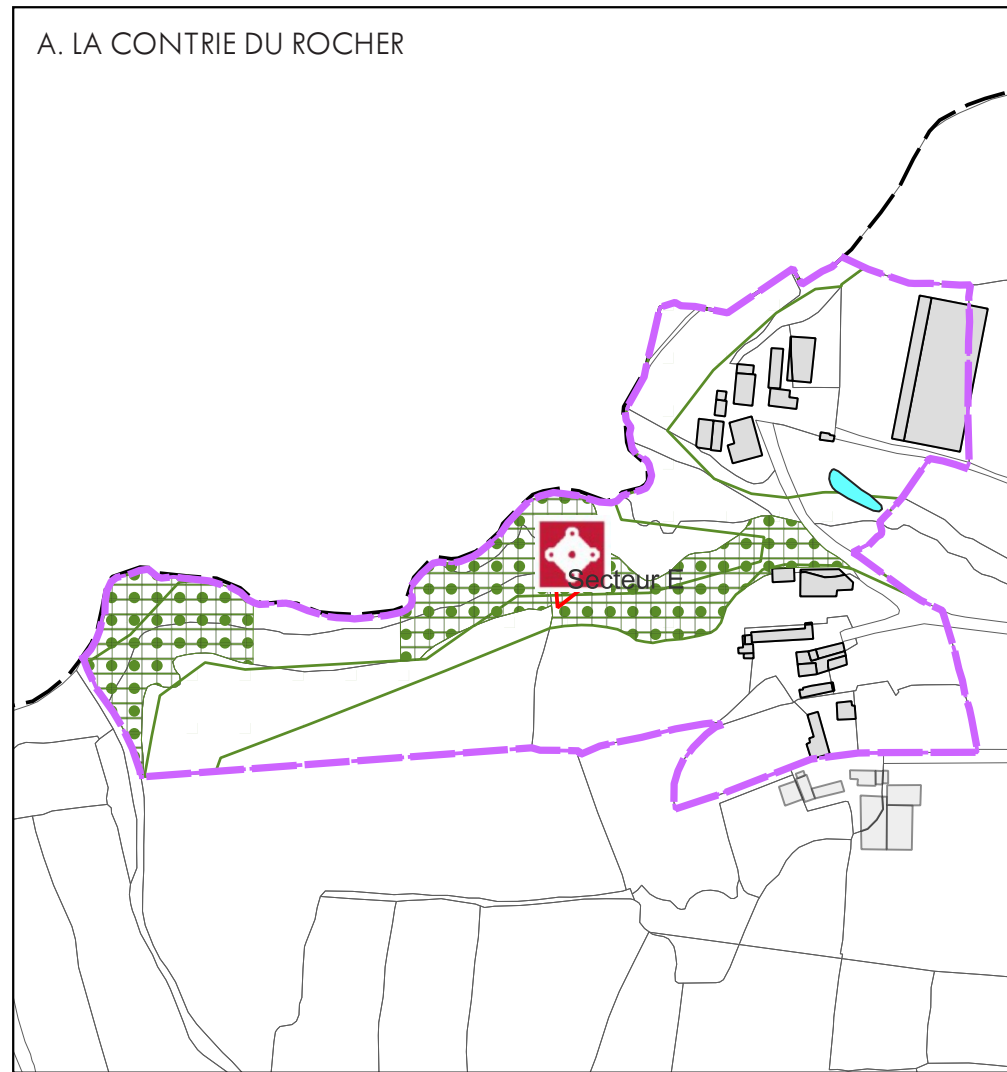
N

0 1 2 km

DERNIÈRE MISE À JOUR :  
Novembre 2023



Envoyé en préfecture le 20/12/2023  
Reçu en préfecture le 20/12/2023  
Publié le 20/12/2023  
ID : 053-245300355-20231219-PJ\_DL\_2023\_151-AU



SITE  
PATRIMONIAL  
REMARQUABLE  
-  
**ERNÉE**  
-  
**PVAP**  
-  
SECTEURS  
ISOLÉS

N  
0 50m 100m

DERNIÈRE MISE À JOUR :  
Novembre 2023